

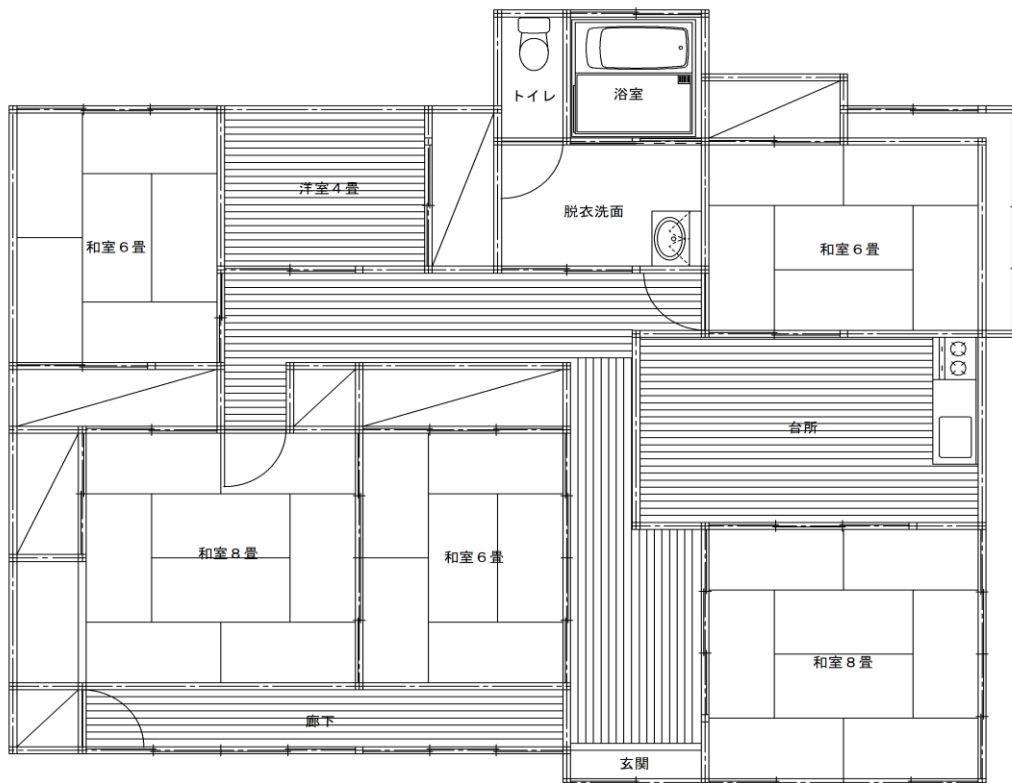
空き家・空き地バンク登録カード

(1)登録番号	第 号	(2)分類	空き家 空き地・空き事業所等		売却 賃貸	
(3)物件所在地	福島県双葉郡川内村大字 下川内村 田ノ入70-299他					
(4)希望価格	売却(9,500,000 円程度)		賃貸(70,000 円程度)			
(5)物件の概要	土地	4730.0 m ²	建物構造	建物建築年(35 年)		
	用途地域	無指定 地域	木造	建物補修	補修費用負担	
	建物	1階	119.28 m ²	軽量鉄骨造	補修不要	所有者負担
		2階	m ²	鉄骨造	多少必要	利用者負担
		その他	m ²	鉄筋ｺﾝｸﾘｰﾄ	大規模必要	その他
		延床	m ²	その他()	現在補修中	()
	間取り	1階	居間(8 畳)・台所(8 畳)・風呂(2 畳)・トイレ(1 畳)			
			洋室(4 畳)(畳)(畳)・和室(8 畳)(6 畳)(6 畳)			
			その他()			
		2階	居間(畳)・台所(畳)・風呂(畳)・トイレ(畳)			
洋室(畳)(畳)(畳)・和室(畳)(畳)(畳)						
その他()						
その他	隣接する山林及び農地は売却予定、要相談となります。					
(6)利用の状況						
住宅の種類	専用住宅		土地	更地	更地予定	
未使用年数	2 年		その他			
(7)設備の状況						
電気	配線済 其他()		風呂	ガス・灯油・電気・其他()		
水道	井戸・其他()		駐車場	有(10 台)・無		
下水道	農業集落排水・浄化槽・其他(汲取)		庭ほか	有(1700 m ²)・無		
ガス	プロパン・其他()		物置等	有(70 m ²)・無		
トイレ	水洗・汲取り / 洋式		その他			
(8)主要施設までの距離						
川内村役場		6.9 km	小学校	km		
複合施設ゆふね		3.2 km	中学校	km		
川内駐在所		7.7 km	公園	km		
富岡消防署川内出張所		6.9 km	スーパー	km		
認定保育園		7.7 km	其他 商業施設	5.0 km		
川内小学校		7.7 km	其他	km		
(9)特記事項	※抵当権等の有無			※住宅診断の有無		
	無 有 ()			無 有 ()		
受付日	令和 年 月 日		現地確認日	令和 6 年 5 月 23 日		
登録日	令和 年 月 日		有効期日	令和 年 月 日		
登録抹消日	令和 年 月 日		契約成立・登録抹消・其他()			

(10) 位置図



(11) 配置図・間取り図



(12) 写真



